



寿山会 グループ



— 施設案内 —

介護付有料老人ホーム

ろくふうかん
緑風館

— 充実した医療・福祉のサポート体制で安心して快適な毎日を —



安

心して生活をしていただくための環境

施設紹介

緑風館は計6つのユニットの4階建の施設です。

各ユニットにはシステムキッチン付きのリビングダイニングがあります。

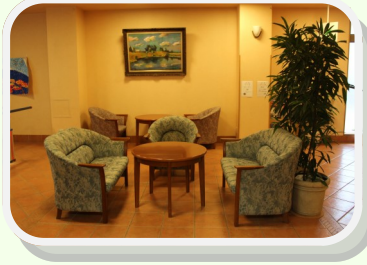
全56室ある居室には介護ベッド・タンス・トイレ・洗面台が設置され、寝具、カーテンもついているので必要最低限の荷物で入居が可能となっています。

また、使い慣れた家具やTV・冷蔵庫などの持ち込みも可能です。

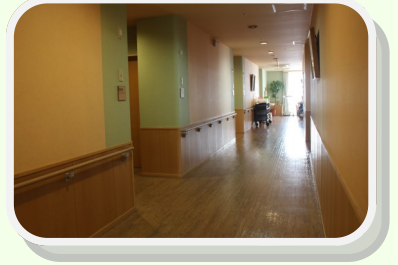
● エントランス



● ロビー

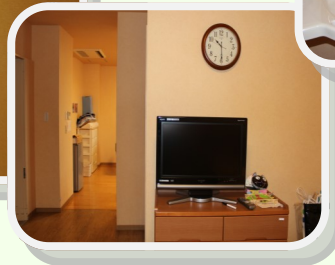


● 廊下



● 居室

全部屋個室になっており、テレビや冷蔵庫などお好みの家電をレイアウトしていただけます。



● 食堂

毎日のお食事を提供しております。

レクリエーションも実施しており、入居者さま同士のコミュニケーションの場となっております。



★レクリエーションの一例

- カラオケ●居酒屋●工作●園芸
- クッキングレク●園児交流●外食
- 喫茶●遠足●昼食レク●おやつレク

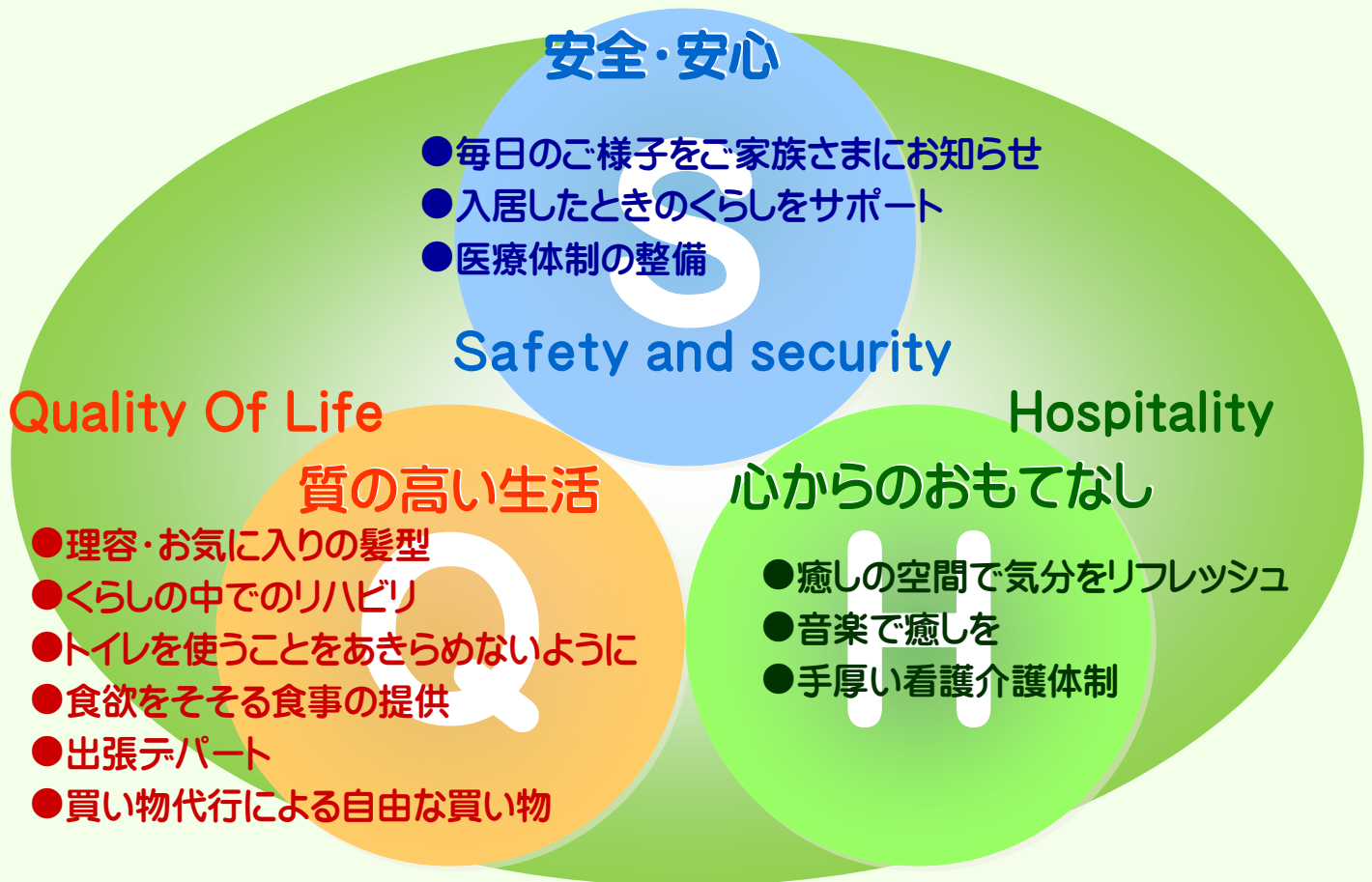


安

心して生活をしていただくための私たちの理念

理念

私たちはおもてなしの心を忘れず、安全・安心かつ、質の高い生活を送っていただけるようサービスの提供に徹します。



● 基本理念

- ◆ 私たちは入居者さまの意思、尊厳、プライバシーを遵守します。
- ◆ 私たちは入居者さまに満足していただける介護・医療・福祉サービスを提供します。
- ◆ 私たちは家族はもとより在宅施設として、地域に開かれた地域ケア体制のもとにその機能を果たすべく最善を尽くします。

● 基本方針

施設にあってもできる限り今までの暮らしができるように支援し、心豊かに安全で安心した生活が営まれるように良質なケアの提供を実践します。

● スローガン

充実した医療・福祉のサポート体制で安心で、快適な毎日を...

質

の高い生活

取組

私たち緑風館は入居者さまによりよい生活をお送りいただくために、常にサービスの質の向上を目指しています。

理念・方針にのっとり、入居者さまに満足していただけるサービスを提供できるよう職員一同日々努めています。

アセスメント

- 日々の生活状況を確認します。
- 認知症の評価をします。
- 医療面の評価をします。
- ご家族の希望を確認します。
- リハビリ、ADLの評価をします。

カンファレンス

- アセスメントをもとに、ご本人さま、ご家族さまにも参加頂きカンファレンスを開催します。
- 緑風館の全ての職種がカンファレンスに参加し、意見交換を行います。

ケアプランの作成

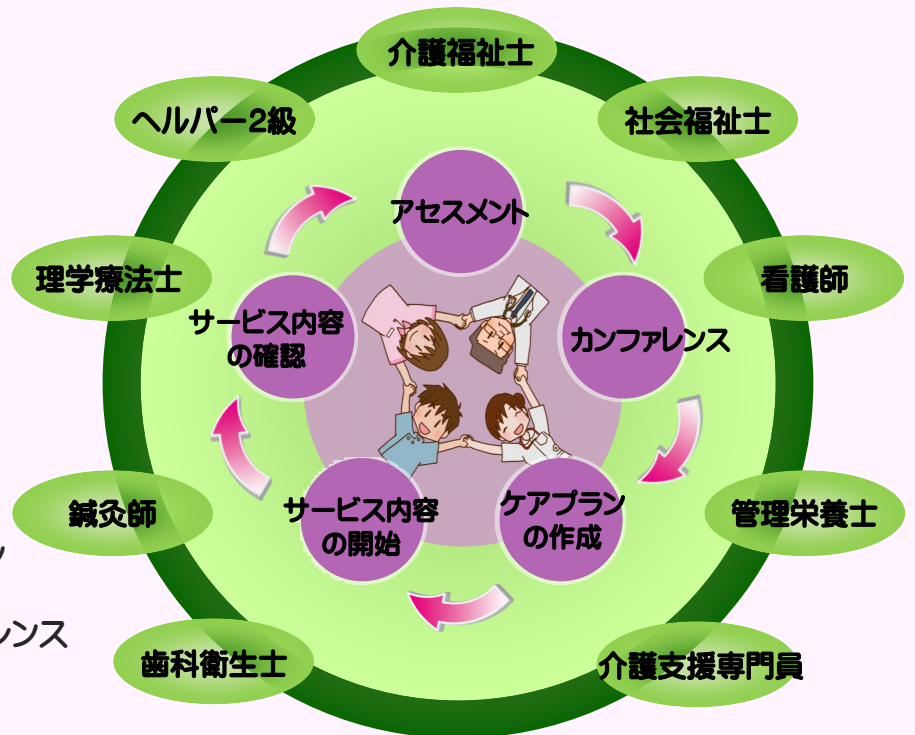
- ケアマネージャーから直接ご本人さま、ご家族さまにケアプランの説明を致します。
- 分からないことや疑問点などはその場で確認して頂くことができます。

サービスの開始

- ケアプランをもとに快適な施設生活を送って頂けるようにサービスの提供を行います。
- 施設内の生活だけでなく、ご本人さま、ご家族さまの希望や夢を叶えます。
例) 旅行、カラオケ、外食、リハビリ、趣味活動等

サービス内容の確認

- ケアプランに沿ったサービス提供が行えているかの確認をします。
- ADLや健康状態の変化、ご希望や夢の追加があれば再度ケアプランの見直しを行います。

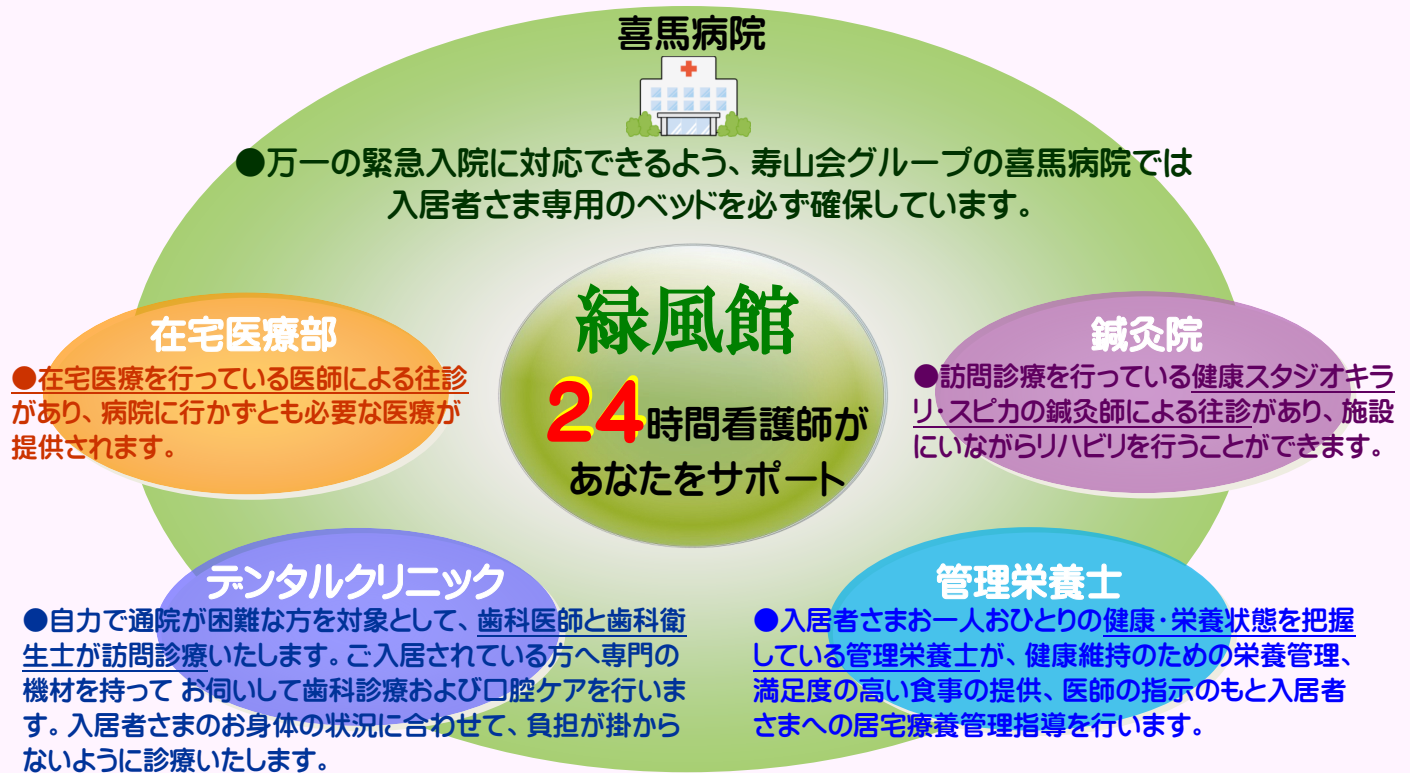




護

介護・看護体制(3:1以上)

介護体制を手厚くすることで、お一人おひとりとのふれあいを大切に、日々のご様子に寄り添うケアを心がけています。



※表1

医療面の受け入れ体制	受入
インシュリン投与	○
ストーマ・人工肛門	○
たん吸引(1回/2時間以下)	○
ペースメーカー	○
胃ろう	○
筋萎縮性側索硬化症(ALS)	○
在宅酸素	○
中心静脈栄養(ポートに限る)	○
人工透析	×
尿バルーン	○
鼻腔経管	○
褥瘡(とこずれ)	○

※あくまでも治療が終了し状態が安定している方のみ

24時間ナーシングホームの導入

当施設の大きな特徴は「24時間ナーシングホーム」の体制です。

日本での特定施設は「援助型ホーム」が殆どですが、緑風館においては「看護型ホーム」であり、重度の障害をもつ高齢者に対して、専門的な治療、援助を提供しています。ナーシングホームは入居者さまの生活の質を維持し向上させる方法と環境のなかでケアしなければならないとされています。

24時間看護ですので看護師が2交代で勤務していますので、入居者さまにとっての健康管理はもちろん、治療が必要となっても看護師が常駐しておりますので「大きな安心」に繋がります。

医療・看護の提供について

緑風館の入居者さまの受け入れにおいては、24時間看護師が常駐しておりますので、あらゆる疾患に対応した受け入れ体制を準備しております。病院で入院されるのと同じように常に看護師が入居者さまの状態を観察します。 ※医療面の受入体制については上記※表1参照

看取りケア

緑風館における看取りの看護・介護は、日々の生活の延長上にあると捉えその人と馴染の人々や慣れ親しんだ環境の中で、その人らしい日常生活を継続しながら人生の終焉を迎えられるように、家族の思いも汲み入れて支援しています。

活

き活きとしたくらしのために



緑風館には、**理学療法士**が常駐しています。

理学療法士、看護職員、介護職員、生活相談員、ケアマネージャーなどの職種の者が共同して、入居者さまごとに個別機能訓練計画を作成し、当該計画に基づき、計画的に機能訓練を行います。



鍼灸師による往診

入居者さまの生活機能向上を目指し、個別リハビリを実施しています。

●個別機能訓練

理学療法士、看護職員、介護職員、生活相談員、ケアマネージャーなどの職種の者が共同して、ADL・QOLが向上するよう取り組んでいます。

●福祉用具や居室環境の調整

福祉用具や居室環境を考慮することによって、転倒やADLの低下を予防し、ADL向上につなげます。

●鍼灸師による個別リハビリへの助言・指導

鍼灸師と連携を図ることで、ADLの維持・向上を目指します。

●外出・外泊の支援

ご希望があれば、自宅への外出や外泊を行えるよう、家屋調査や福祉用具の調整、介助指導を行います。

食

へのこだわり

緑風館は「満足度の高い」食事の提供を行います！

季節や旬に合わせた食材を使用し、味だけでなく彩や盛り付け方に工夫することで、見た目から「美味しい」食事の提供を心掛けています。

また、陶器の食器を使用し、食堂で盛り付けるなどご自宅にいるような環境で食事をして頂いています。

さらに、選択メニュー、行事食やイベント食の充実を図り、普段の食事と変化をつけることで飽きない食事、楽しみにして頂ける食事をご用意させて頂いております。



管理栄養士の介入により・・

入居者さまお一人おひとりの健康・栄養状態に合わせた食事形態や食事内容の提供、頂いたご希望やご意見を反映したメニューを取り入れるなど、安心・安全で満足度の高い食事提供に努めております。

快

適な空間

緑風館は入居者さまの「快適さ」が違います！

入居者さまへの「おもてなし」を考慮し、「老舗旅館に宿泊する」イメージを持っていただけるよう、職員の接遇はもちろん入居者さまの安心、そして「ゆったり、ゆったり」できる生活空間を考え、入居者さまの視点に立った生活環境を準備しております。



ご入居までの流れ

1 お問い合わせ

- 電話で様々なご質問にお答えいたします。
- パンフレットが必要でしたら、お持ち致します。

2 施設見学

- スタッフが館内を案内致します。
- 送迎も可能です。

3 ご本人様面談

- 現在生活しておられる場所まで、緑風館のスタッフが伺い致します。
- 現在の身体状況やお困りごとなどを確認させていただきます。
- お問合せや施設見学では確認できなかったことを再確認して頂けます。

4 判定会議

- 緑風館スタッフによる入居判定会議を行います。

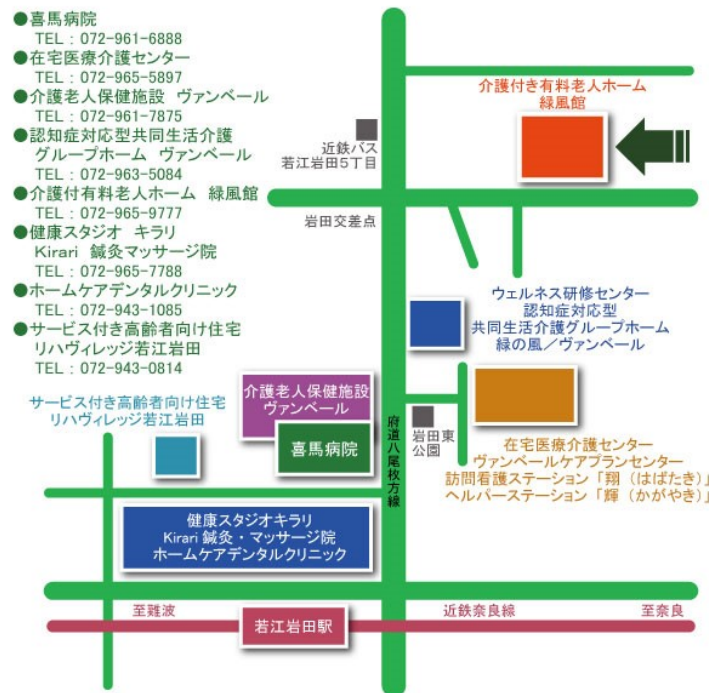
5 入居契約

- 双方で入居の意向が確認出来ましたら、施設にて入居契約を行います。
- 入居日は最大限ご希望にお答えします。
- 入居日までに一時金のお振込みをお願い致します。
※各料金体制につきましては別紙をご覧ください。

6 入居当日

- 入居当日は緑風館よりお迎えにあがります。
- 入居後速やかに理学療法士や看護職員、介護職員とADLのチェックを行い、当日よりご本人さまの生活スタイルに合ったサービス提供を致します。

ご案内図



入居条件

年齢	40歳 ~
要介護	要介護 1 ~ 5
認知症	入居可
身元保証人	身元保証人は、契約に基づく入居者の事業者に対する債務について、入居者と連帯して履行の責を負うとともに、事業者が管理規程に定めるところに従い、事業者と協議し、必要なときは入居者の身柄を引き取るものとします。また、事業者は入居者の生活において必要な場合には、身元保証人への連絡、協議等に努めるものとします。身元保証人は入居者が死亡した場合の遺体及び遺留金品の引き受けを行うこととします。
その他	身体抑制はしません。 自傷他傷の恐れがない方。 他の入居者に伝染する疾患がない方。 入居契約に定められている事を理解し、事業者の運営方針に賛同できる方。

お気軽に、ご相談下さい

介護付有料老人ホーム **緑風館 (ろくふうかん)**

〒578-0948 東大阪市菱屋東1丁目12 - 25

TEL: **072 - 965 - 9777** (9:00~17:00 土日祝も可)

ホームページ <http://www.juzankai.com/rokufukan/>

メール rokufukan@juzankai.com



お問い合わせ

緑風館